



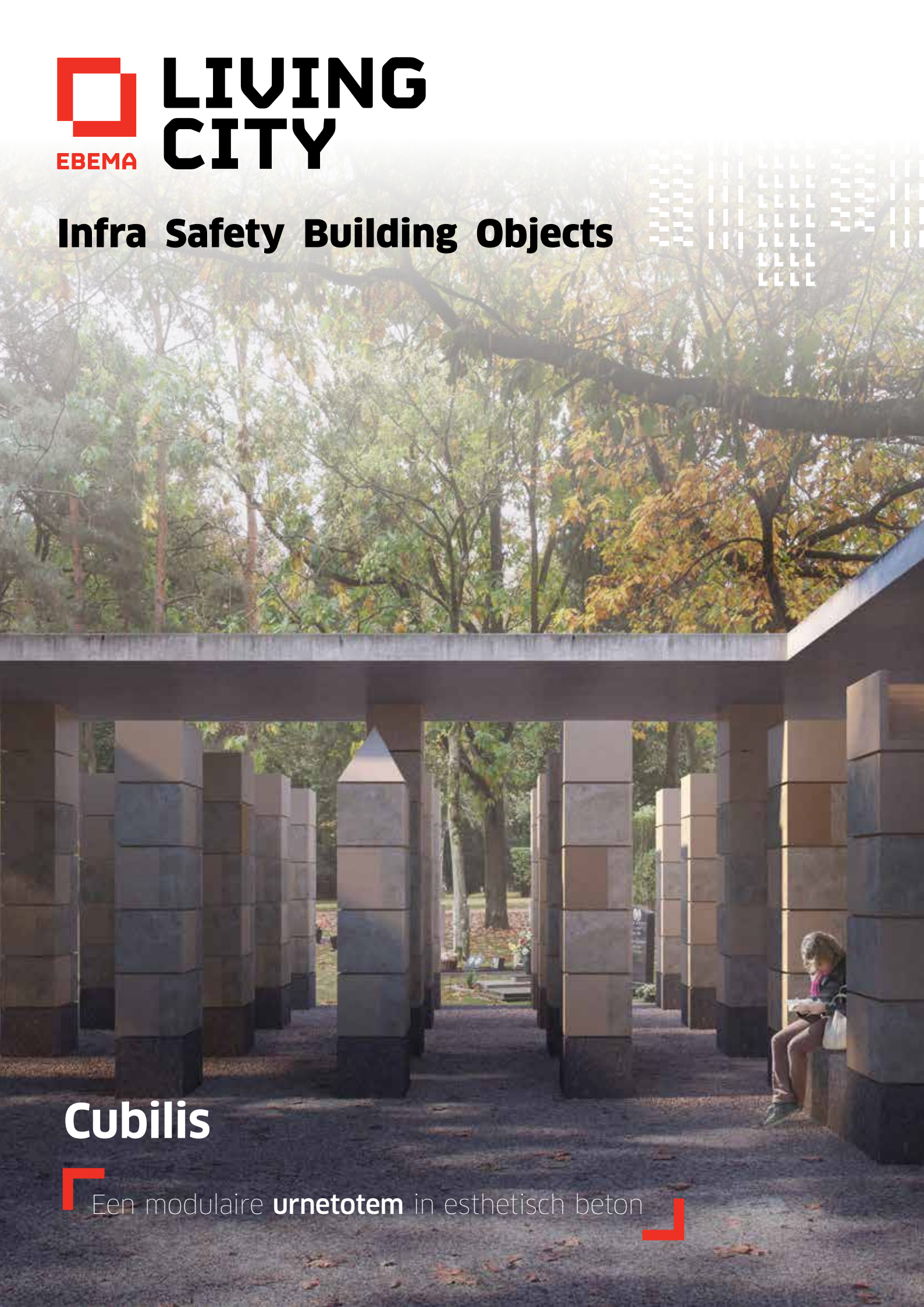
LIVING CITY

Infra Safety Building Objects



Cubilis

Een modulaire **urnetotem** in esthetisch beton



Van **begraafplaats** naar **gedenkpark**

Begraafplaatsen zijn krachtige plekken. Ze verbinden het verleden met het heden. En bieden ruimte om afscheid te nemen en te herdenken. Maar onze kerkhoven veranderen. Steeds meer mensen kiezen voor crematie. Traditionele graven verdwijnen, urnemuren verschijnen. Bovendien wordt ruimte schaars. Uitdagingen waarop **Ebema** en **a2o architecten** met de Cubilis urne-totem een esthetisch antwoord bieden.

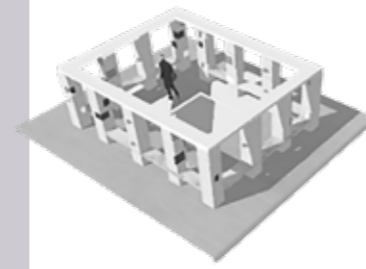
Cubilis geeft ruimte

Een laatste groet brengen. Troost vinden. Herdenken. We doen het liever op een plek die ademruimte biedt. Die rust uitstraalt. Een uitnodigende plaats waar we graag naartoe trekken om de band met onze geliefden in stand te houden.

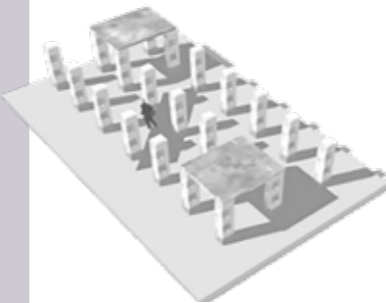
Het modulaire karakter van Cubilis laat composities toe die een treurig kerkhof omvormen tot een sfeervol gedenkpark. De losse verticale kolommen doorbreken de beklemming van massieve urnemuren. Ze bieden een doorkijk op groen en omgeving. Horizontale assen verbinden symbolisch de diverse delen van de begraafplaats. Individuele urneblokken groeien samen uit tot een paviljoen, een decor, een stijlvol raster. Volledig in lijn met de identiteit en uitstraling van de stad of gemeente. Het resultaat? Een sfeervolle connectie tussen grafarchitectuur en landschapsarchitectuur.

Eenheid in vormgeving, modulaair in opbouw

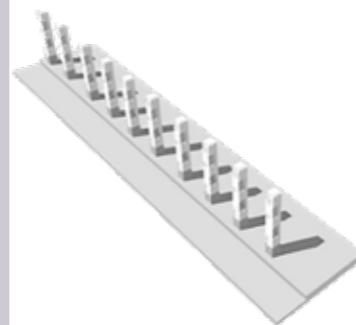
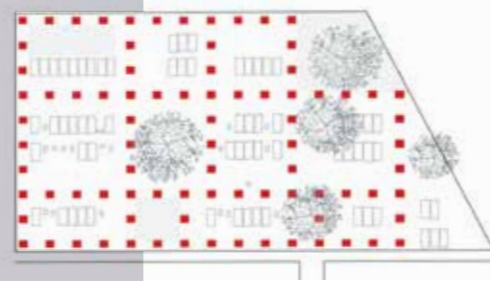
Een Cubilis is een betonnen urneblok van een halve meter breed, gevormd door 2 L-vormige elementen. Een diagonaal tussenschot verdeelt het blok in twee driehoekige urnecompartimenten, met elk een deurtje in warmgeel messing. De com-



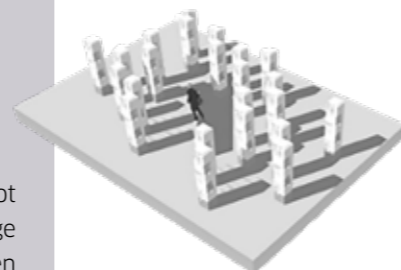
1. Het paviljoen



2. Het grid



3. De as

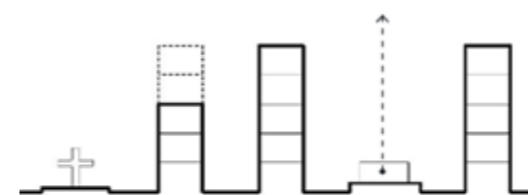


4. De scene

partimentdeurtjes dragen de naam, foto, geboorte- en overlijdensdatum. Er is een objecthouder voorzien voor een kaarsje of bloemetje.

Meerdere cubiliblokken vormen samen een mooi geheel. En combineren zo de kracht van eenheid met individueel eerbetoon. Een verticale Cubiliskolom, bijvoorbeeld, bestaat uit maximaal zeven op elkaar gestapelde onderdelen. De kolom steunt op een funderingsblok. Net boven de grond verrijst het onderblok met daarop maximaal vier Cubili. Met finaal een afwerkingsblok in een robuuste trapvorm of met een ranke piramide. De drie standaardbetonafwerkingen creëren elk hun eigen zachte sfeer.

In dialoog tot historische structuren - transitie-model



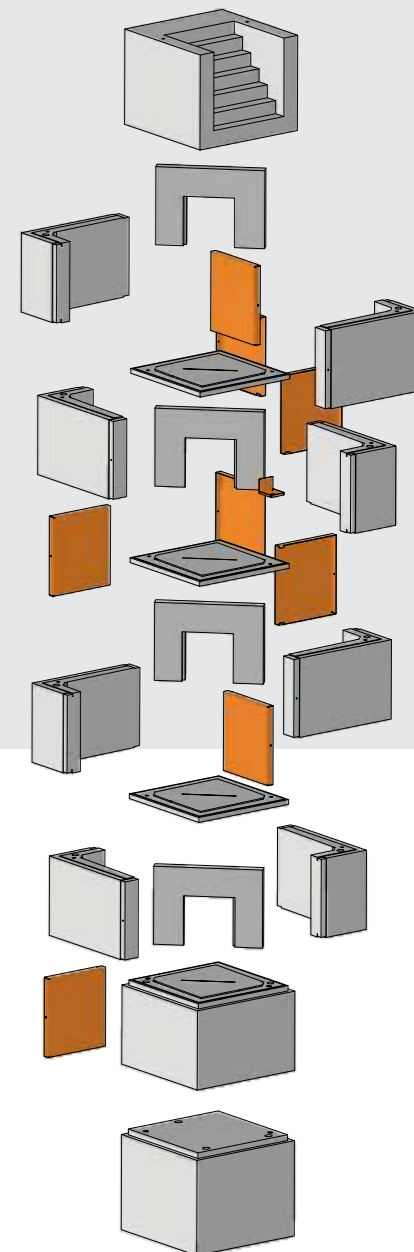
Colum(n)barium 'flexibele groeistructuur'

De kracht van maatwerk

a2o architecten en het **CustomConcrete-team van Ebema** helpen graag om een doordacht geheel te bouwen met de Cubili en andere LivingCity-producten (tegels, zitbanken, waterdoorlatende oplossingen ...). Een serene compositie die kan groeien. Want de Cubili zijn snel en makke-

Cubilis

- Modulair grafmeubel in esthetisch beton
- Te combineren tot verschillende patronen en composities
- Een verticale kolom bestaat uit een funderingsblok, een onderblok, maximaal vier Cubili en een afwerkingsblok.
- Afmeting Cubiliblok
 - Afmetingen buitenkant: 50 x 50 x 33 cm (h)
 - Afmetingen compartiment: (31 x 31 cm)/2 x 33 cm (h)
 - Afmeting deurtje: 29 x 33 x 2,5 cm (b x h x d)
- Maximaal formaat urne: 15 cm diameter, 32 cm hoog
- Standaard betonafwerkingen: gewaterstraald, geslepen, gestaalstraald + gezuurd
- Kleur en materiaal deurtje: warmgeel geborsteld messing
- Afwerkingsblok in trap- of piramidevorm
- Snelle levertijd
- Maatwerk is mogelijk



RUI MTE VER BETE REN



Zutendaal

Dijkstraat 3, B-3690 Zutendaal | T: +32 89 61 00 11

Rijkevorsel

Oostmalsesteenweg 204, B-2310 Rijkevorsel | T: +32 3 312 08 47

Grobbendonk

Industrieweg 14, B-2280 Grobbendonk | T: +32 14 50 05 91

E: sales@ebema.be | livingcity.ebema.be

Meer over onze
oplossingen voor
begraafplaatsen:



Wens je meer informatie
of wil je dat we contact
opnemen?
Scan deze QR-code:

